



# MONITOR SEMANAL DEL MERCADO ELÉCTRICO NACIONAL

Semana 16: 16 al 22 de Abril del 2017

## INDICADORES ESTADÍSTICOS DEL MERCADO ELÉCTRICO NACIONAL

### PRECIO OPORTUNIDAD DE LA ENERGÍA POR BANDA HORARIA

BANDA	POE mínimo [\$/MWh]	POE promedio [\$/MWh]	POE máximo [\$/MWh]	Máxima Demanda [MW]
MAXIMA	51.93	72.42	81.81	1,652.23
MEDIA	51.84	73.49	81.56	1,448.80
MINIMA	10.42	55.40	80.86	1,138.10

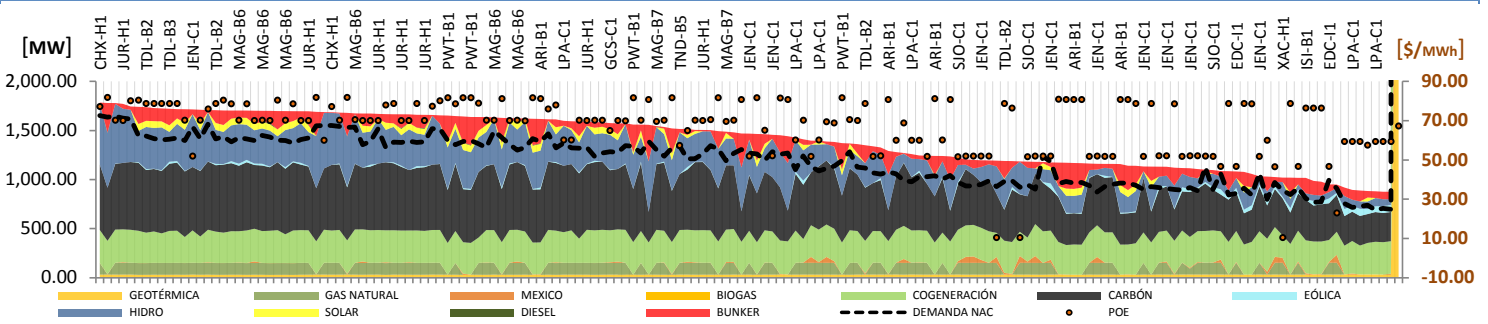
### PARTICIPACIÓN EN LA MARGINACIÓN POR RECURSO

RECURSO	Participación	POE Mínimo [\$/MWh]	POE Máximo [\$/MWh]	*Demanda Nacional [MW]
CARBÓN	53.57%	51.53	80.44	1,643.85
HIDRO	13.10%	10.42	77.19	1,652.23
GAS NATURAL	2.98%	46.43	46.57	1,062.20
BUNKER	30.36%	78.54	81.81	1,635.20

\* Representa el máximo valor de demanda de las horas donde margino el recurso.

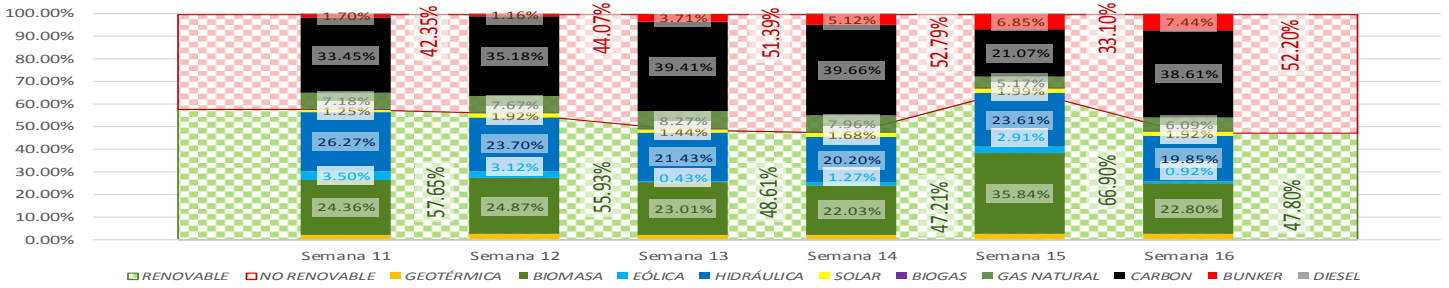
\*\* Apilamiento de recursos del gráfico no indica orden de mérito en despacho, se presentan en ese orden con fines ilustrativos.

### CURVA DE DURACIÓN DE LA CARGA(\*\*)

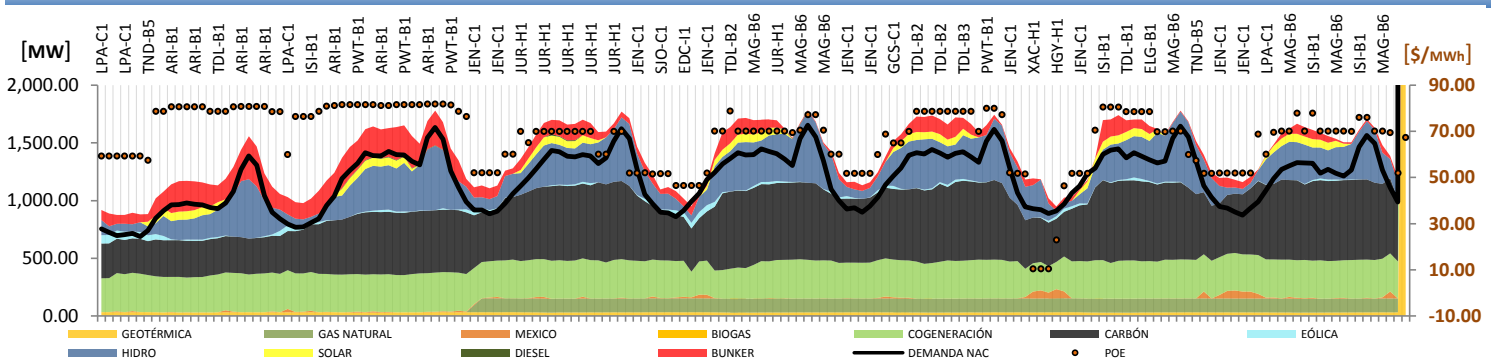


### MATRIZ DE GENERACIÓN HISTORICA ULTIMAS SEIS SEMANAS(\*\*)

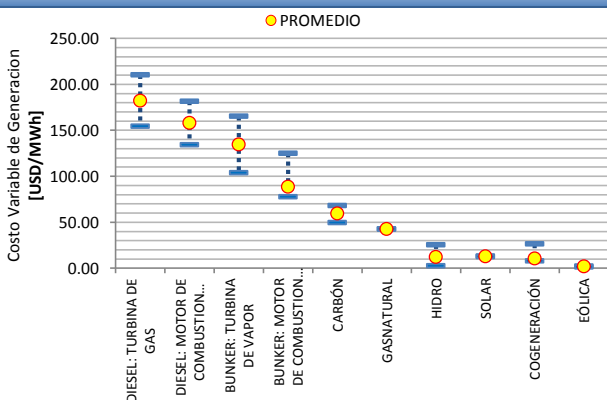
	2017-04-16	2017-04-17	2017-04-18	2017-04-19	2017-04-20	2017-04-21
GENERACIÓN LOCAL	244,402.30 MWh	242,781.03 MWh	243,879.99 MWh	252,537.33 MWh	216,834.93 MWh	235,398.97 MWh
IMPORTACIÓN MÉXICO (+)	661.99 MWh	303.01 MWh	474.25 MWh	389.39 MWh	1,339.97 MWh	1,269.66 MWh
OFERTA TOTAL	245,064.29 MWh	243,084.04 MWh	244,354.24 MWh	252,926.72 MWh	218,174.90 MWh	236,668.63 MWh



### CURVA HORARIA DE LA GENERACIÓN POR RECURSO(\*\*)

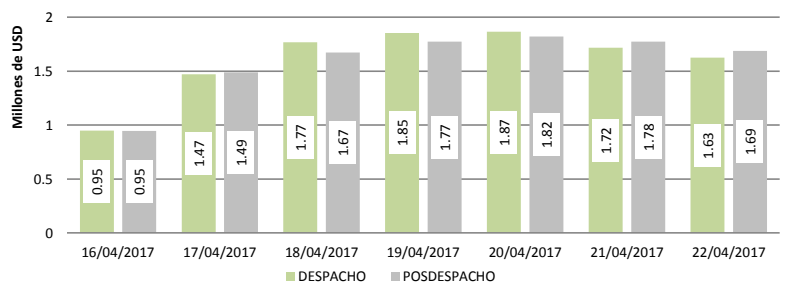


### COSTOS VARIABLES DE GENERACIÓN



### ESTIMACIÓN COSTO TOTAL DE LA OPERACIÓN DEL S.N.I. [Artículo 43 del RAMM]

Total Despacho: 11.25 Millones de USD  
 Total Posdepacho: 11.17 Millones de USD  
 Diferencia: 0.08 Millones de USD

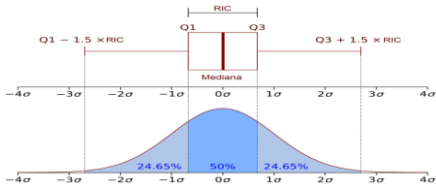




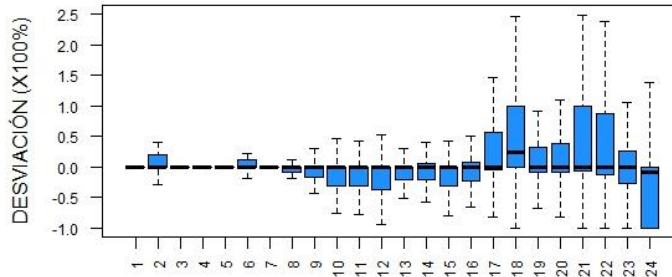
# MONITOR SEMANAL DEL MERCADO ELÉCTRICO NACIONAL

Semana 16: 16 al 22 de Abril del 2017

## DESVIACIÓN EN LA GENERACIÓN VERSUS PROGRAMA DEL PARQUE HIDRAULICO



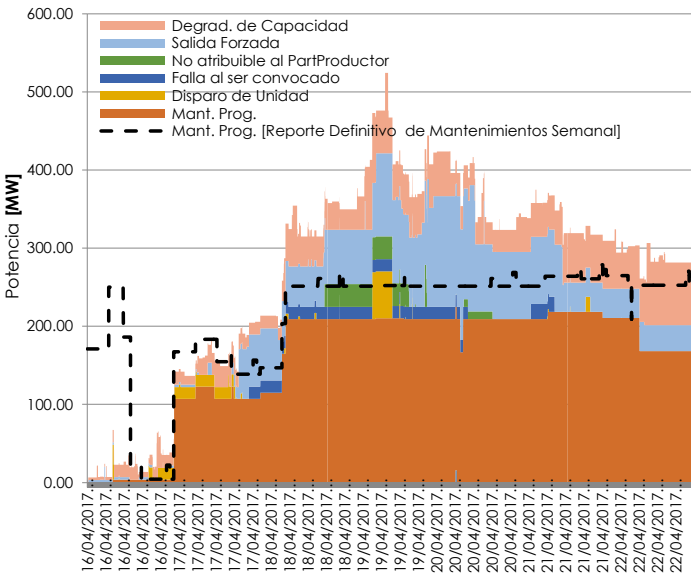
Se agrupan los datos por hora, para todas las horas de la semana en estudio, para todas las unidades que hayan generado.



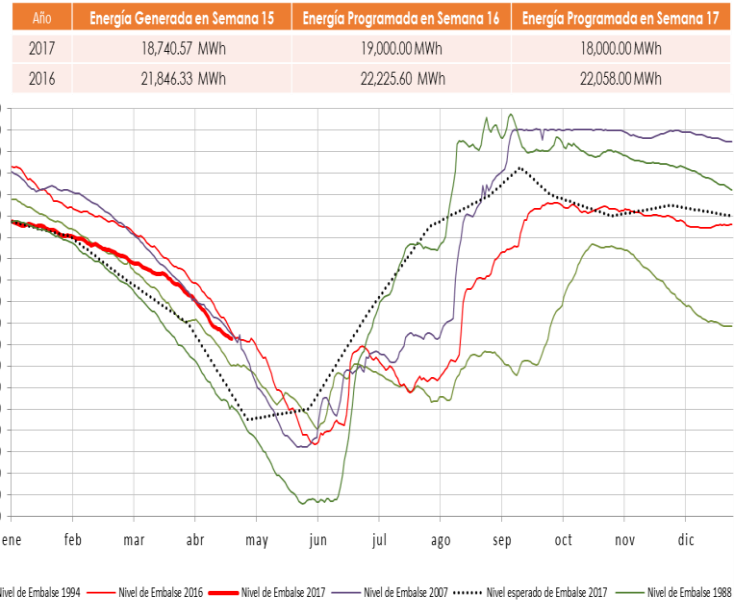
PROG SEMANAL [GWh]	PROG DIARIA [GWh]	POST DIARIO [GWh]
47.97	51.64	47.27
0.00%	7.65%	-1.46%

% respecto a la prog. semanal

## POTENCIA INDISPONIBLE

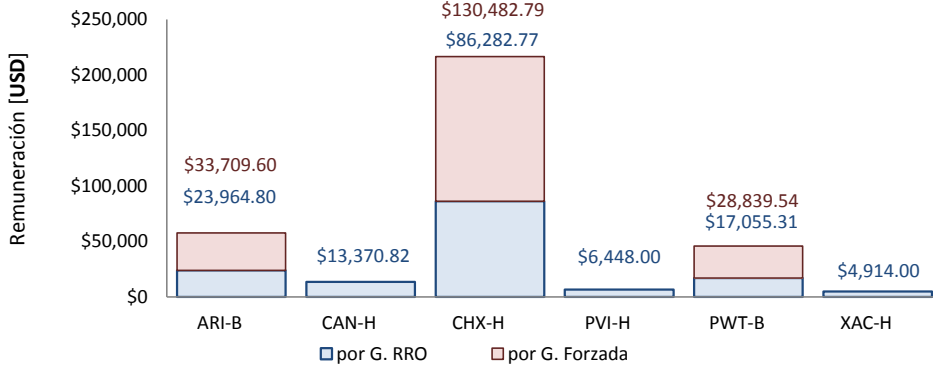


## MONITOR EMBALSE CHIXOY

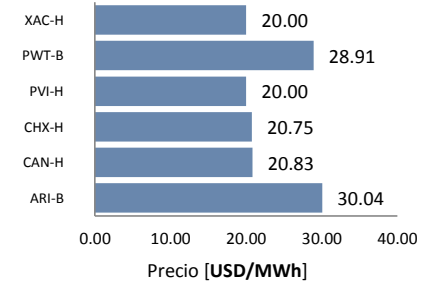


## ESTIMACIÓN DE LOS SERVICIOS COMPLEMENTARIOS

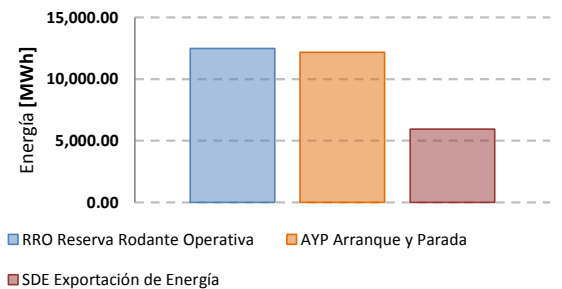
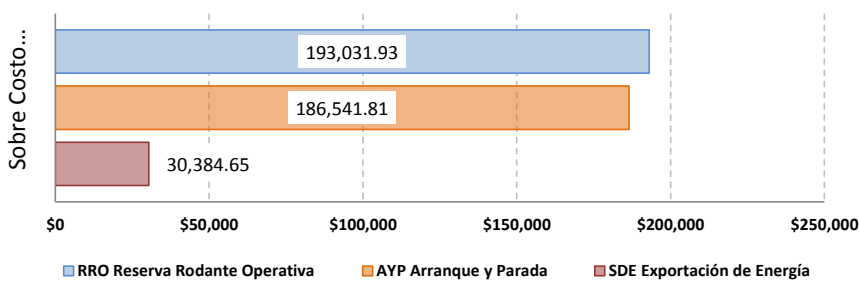
### Remuneración por la prestación de Reserva Rodante Operativa



### Precio promedio liquidado por la prestación de Reserva Rodante Operativa



## ESTIMACIÓN DE LA GENERACIÓN FORZADA



Fuente: Los datos utilizados corresponden a la información contenida en los informes de Programación Diaria y Posdespacho Diario de la semana en análisis, publicados en el sitio web del Administrador del Mercado Mayorista, estos están sujetos a revisión y no deben considerarse como definitivos, conforme se cumpla lo establecido en el artículo 66 del RAMM.